

## 4

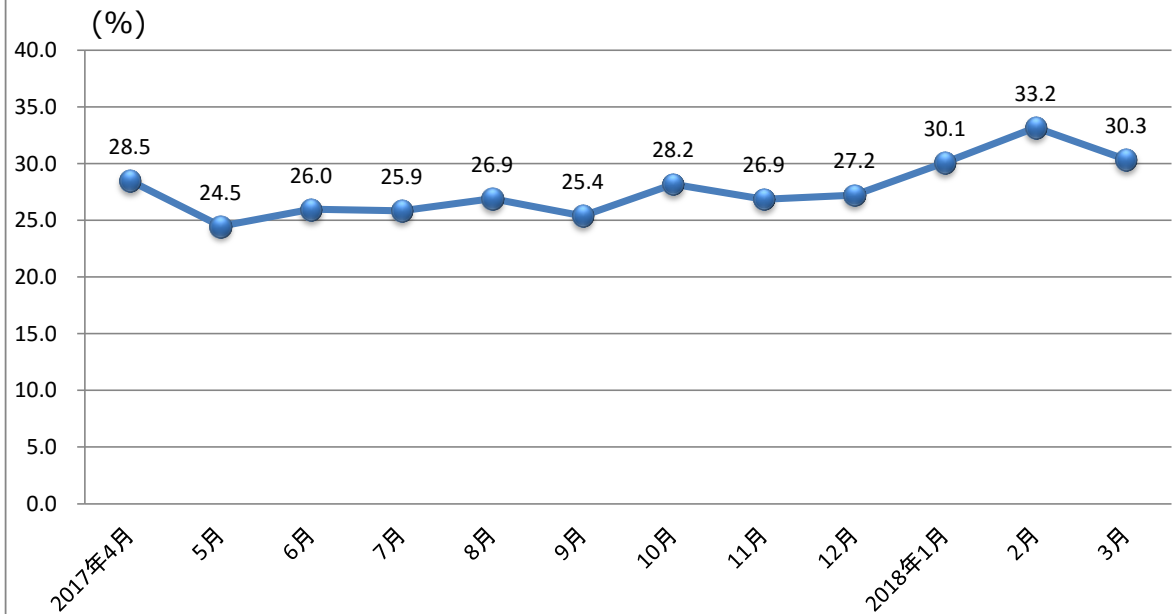
## 入院患者のうちクリニカルパス適用患者数

分子 分母のうち、クリニカルパス適用患者数

分母 計測期間における、退院患者数

年月	2017年4月	2017年5月	2017年6月	2017年7月	2017年8月	2017年9月	2017年10月	2017年11月	2017年12月	2018年1月	2018年2月	2018年3月	年間
分子	330	290	342	319	336	321	343	350	403	347	413	447	4,241
分母	1,158	1,185	1,317	1,234	1,248	1,264	1,217	1,303	1,481	1,153	1,245	1,473	15,278
適用率(%)	28.5	24.5	26.0	25.9	26.9	25.4	28.2	26.9	27.2	30.1	33.2	30.3	27.8

## 適用率



## &lt;解説&gt;

クリニカルパスとは、治療や処置、検査、看護などの診療内容をスケジュール表にしたものです。医療の各分野の専門家によって科学的根拠に基づいて作成されるため、診療の標準化が図られています。