

4 退院後6週間以内の(計画的ではないが)予期された再入院件数

分子 分母のうち、様式1の「再入院種別」の記載欄に「予期された再入院」が選択されている症例数

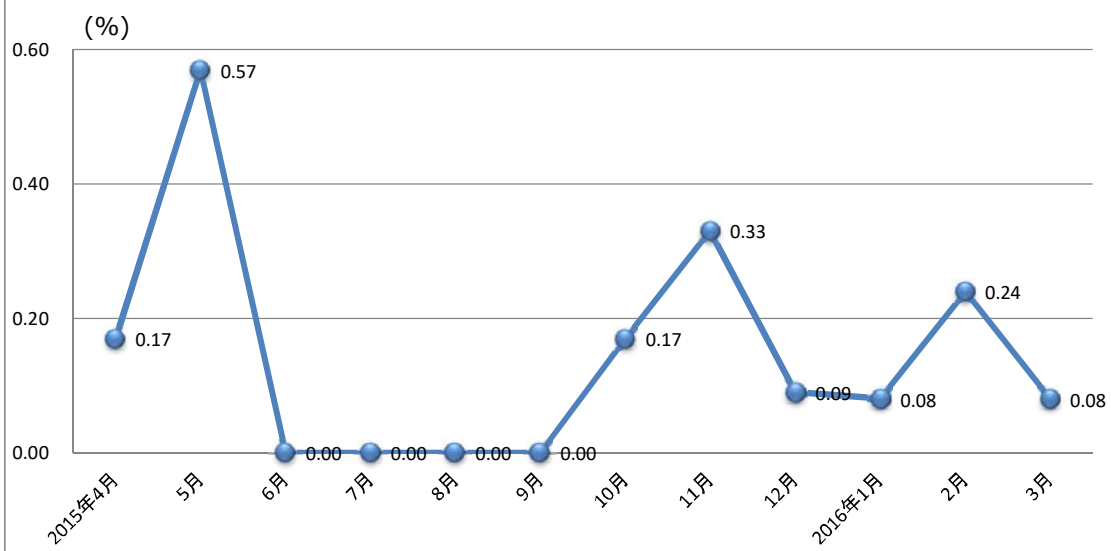
分母 計測期間における、入院患者数

年月	2015年4月	2015年5月	2015年6月	2015年7月	2015年8月	2015年9月	2015年10月	2015年11月	2015年12月	2016年1月	2016年2月	2016年3月	年間
分子	2	6	0	0	0	0	2	4	1	1	3	1	20
分母	1,210	1,054	1,289	1,245	1,217	1,179	1,157	1,212	1,141	1,267	1,234	1,305	14,510
再入院率(%)	0.17	0.57	0.00	0.00	0.00	0.00	0.17	0.33	0.09	0.08	0.24	0.08	0.14

分子内訳

再入院理由	2015年4月	2015年5月	2015年6月	2015年7月	2015年8月	2015年9月	2015年10月	2015年11月	2015年12月	2016年1月	2016年2月	2016年3月
原疾患の悪化、再発のため	0	0	0	0	0	0	1	1	0	1	0	0
併存症の悪化	0	0	0	0	0	0	0	0	0	0	0	0
合併症の悪化	1	3	0	0	0	0	0	0	0	0	0	0
患者QOL向上のため一時帰宅	0	1	0	0	0	0	0	0	0	0	0	0
その他	1	2	0	0	0	0	1	3	1	0	3	1
合計	2	6	0	0	0	0	2	4	1	1	3	1

再入院率



<解説>

退院後6週間(42日)に再入院した件数です。
予期された再入院とは「計画的ではないけれど経過を見ていて再入院することが予期されていた再入院」のことです。