

チーム医療推進センター

■ スタッフ

センター長 兼児 敏浩

嚥下障害対策チーム構成員
 栄養サポートチーム（NST）構成員
 褥瘡対策チーム構成員
 呼吸サポートチーム（RST）

■ センターの特色

医療の進歩に伴い、良質な医療・ケアを提供するためには、患者さんを中心に多くの職種の関わりが必要となってきています。当センターは、特に組織横断的な協働が求められる医療・ケアチームを集約し、各チームの機能が円滑に発揮できるように設置されました。

センターは、嚥下障害対策チーム、栄養サポートチーム（NST）、褥瘡対策チーム、呼吸サポートチーム（RST）の4つのチームから構成されており、各チームは定期的なラウンドとカンファレンスを開催し、必要時にはチーム間で連携を行い、上質なチーム医療の展開に努めています。

■ センターの業務

当センターは、設置の趣旨に則り、以下の業務を実施しています。

- ・チーム医療の機能及び連携の強化に関すること。
- ・チーム医療推進センター会議に関すること。
- ・チーム医療推進センターに係る情報発信に関すること。
- ・チーム医療に係る研修会の開催に関すること。
- ・チーム医療に係る診療報酬請求の適正性についての監査に関すること。
- ・その他チーム医療の支援及び推進に関すること。

■ 活動内容

嚥下障害対策チーム、栄養サポートチーム、褥瘡対策チーム、呼吸サポートチームの4チームは、それぞれ以下の活動を行っています。

また、必要時にはチーム間で連携し、さらにきめ細かい活動を行います。

【嚥下チーム】

嚥下障害のある患者さんを対象とした栄養不足対策や感染症予防、嚥下能力回復のサポート

【栄養サポートチーム】

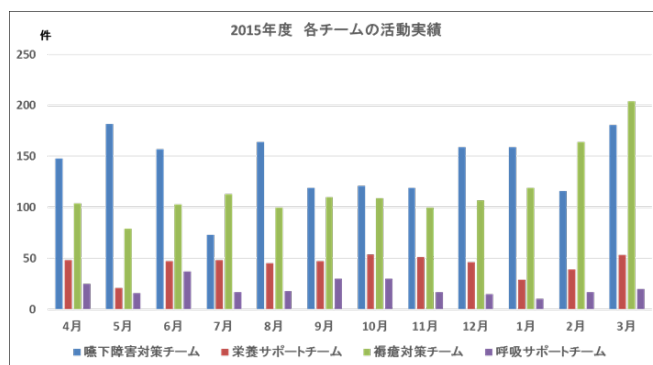
低栄養状態の患者さんを対象とした栄養管理のサポート

【呼吸サポートチーム】

人工呼吸器を装着した患者さんの人工呼吸器からの早期離脱や合併症予防のためのケア

【褥瘡対策チーム】

褥瘡（床ずれ）の発生要因の分析及び分析結果に基づく褥瘡の予防・早期発見



■ 今後の展望

当センターは、4チーム間はもちろん、他のチームや多職種との連携・協働をさらに密にして、チーム医療の推進と医療の質の向上に取り組んでまいります。