

オンライン開催!

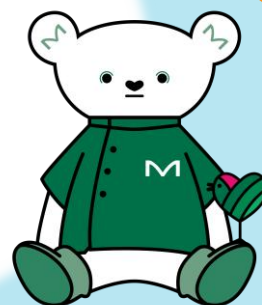
令和8年度 地域連携研修会

主催 三重大学医学部附属病院 総合サポートセンター
共催 脳卒中・心臓病等総合支援センター

研修対象者：在宅医・訪問看護師・施設看護師・ケアマネジャー・ヘルパー等、医療・福祉関係の皆様

定員 250 名

参加無料
事前申込必須



三重大学病院キャラクター
ミーベとミツビ

7月16日(木) 18:00-19:00

在宅医療の今とこれから

みえ在宅・内科クリニック 院長 門間 文彦 氏

9月17日(木) 18:00-19:00

知っておきたい!
脳梗塞/脳出血の治療
up to date

脳神経外科 講師
安田 竜太 氏

脳梗塞/脳出血患者の
「ことば」と「のみこみ」を支える
一言語聴覚士と共に歩むリハビリ

リハビリテーション部 言語聴覚士
堀 真輔 氏

11月19日(木) 18:00-19:00

支援者のセルフマネジメント

総合サポートセンター
臨床心理士・公認心理師 長谷川 智規 氏

1月14日(木) 18:00-19:00

心不全管理における心不全手帳

循環器内科 准教授 藤本 直紀 氏
慢性心不全看護認定看護師 木村 友美 氏

3月4日(木) 18:00-19:00

中高年に多い目の病気 と治療・予防について

眼科 科長(兼)教授 近藤 峰生 氏

開催1週間前までに、申込フォームより登録いただきましたメールアドレスへ「研修会 URL」をお送りいたします。連絡の無い場合には、申込がうまくいっていない場合やメールアドレスが届かない状況にある可能性がございます。下記、問い合わせ先までご連絡ください。開催時間になりましたら、安定した通信環境にて、参加準備をお願いいたします。



三重大学医学部附属病院
総合サポートセンター
E-mail : flamingo@med.mie-u.ac.jp

申込フォーム

→QRコードまたは以下URLより
お申込みいただけます。
申込締切:各研修会の2週間前
<https://forms.office.com/r/g36D7TtF0Q>

