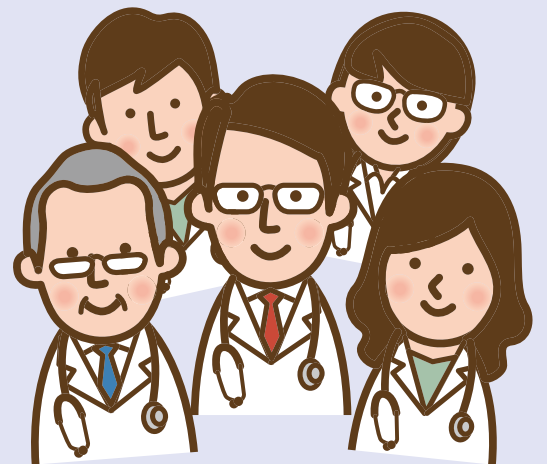


膵がん 早期診断 プロジェクト

手術ができる
小さな膵がんを
早期に見つける!



地域連携を通じて、精密検査結果に基づく診断や必要なフォローを実施

かかりつけ医



エコー検査

紹介・相談



検査結果の
共有・フォロー

連携病院

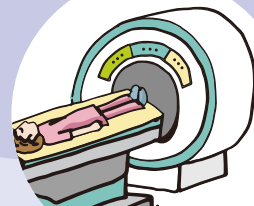
三重大学病院

三重中央医療センター

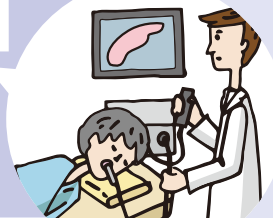
武内病院

遠山病院

永井病院



CT・MRI/MRCP



超音波内視鏡

右の項目に2点以上
当てはまる場合は、
患者さんを
ご紹介ください

- 1点 膵がんが疑われる症状 (腹痛、黄疸、背部痛、最近の体重減少)
- 1点 新規の糖尿病、または糖尿病の増悪
- 1点 膵がんの家族歴あり (親子、兄弟・姉妹)
- 1点 血清 AMY の異常値 (高値、または低値)
- 1点 血清 CA19-9 の高値
- 2点 エコーで膵管拡張や膵嚢胞などの所見