

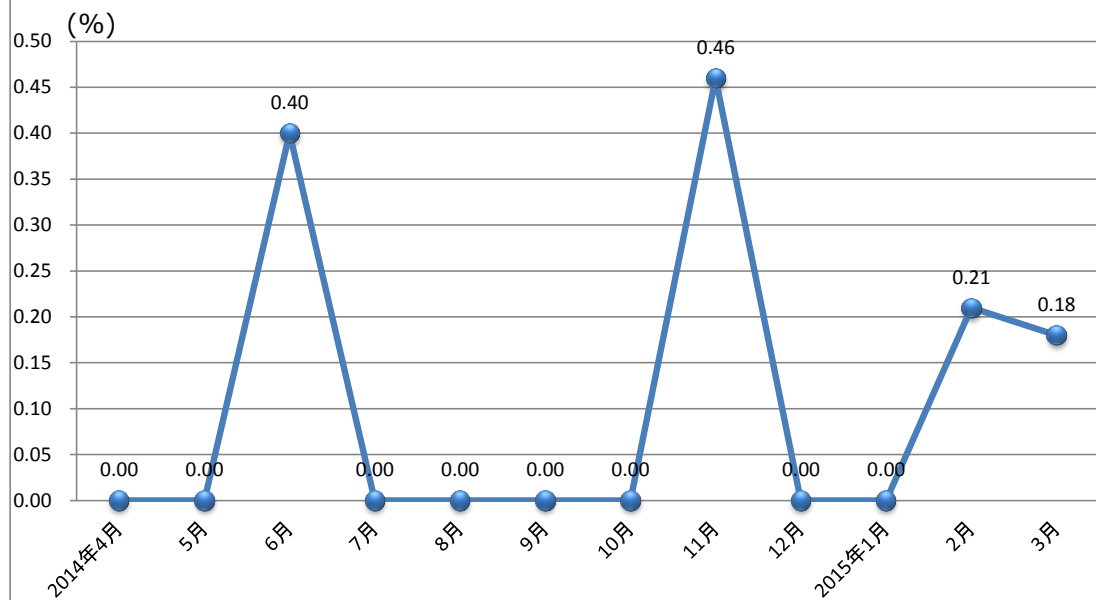
分子 分母より、24時間以内に予定外の手術施行患者数

分母 計測期間における、手術施行患者数 ※

※ 手術室で実施されたもののみ対象としています。

年月	2014年4月	2014年5月	2014年6月	2014年7月	2014年8月	2014年9月	2014年10月	2014年11月	2014年12月	2015年1月	2015年2月	2015年3月	年間
分子	0	0	2	0	0	0	0	2	0	0	1	1	6
分母	490	468	551	582	508	478	539	436	471	456	471	556	6,006
実施率(%)	0.00	0.00	0.36	0.00	0.00	0.00	0.00	0.46	0.00	0.00	0.21	0.18	0.10

実施率



<解説>

手術終了後、一定期間、一定日数経過後に再手術を実施した率です。再手術は、術式や、患者さんの病態によって様々な原因があります。手術の質的向上、患者安全の観点から、検討され始めています。