

入退院サポートセンター

■ スタッフ

センター長(病棟コーディネーター師長・兼務)
鳥井 信子

常勤事務職員 1名
非常勤事務職員 7名

■ 入退院サポートセンターの特色

当センターは、2016年5月より新たに新設された部門です。地域連携、初診予約、再診予約変更、入院案内、健診5つの部門を持ち以下の機能を果たしています。

①初診予約部門：前方支援として他院からの初診予約やセカンドオピニオンの予約、院内を取り扱っています。

②再診予約変更部門：外来通院をされる患者さんの予約変更を行っています。

③入院案内部門：初めて入院される患者さんに共通の入院案内を行います。

④地域連携部門：他院外来受診の予約、退院からの転入時、他院への転出時の情報提供を行い、地域との連携を行っています。

⑤健診部門：乳がん検診、PET 健診を行っています。

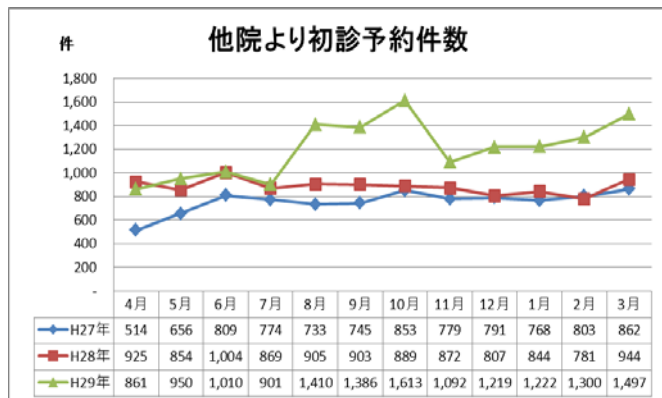
その他センター長には共通病床管理を行う業務も担っています。

■ 活動実績

1. 初診予約部門

1) 他院から初診予約

FAXによる紹介状の受信により県内外からの外来予約の対応を行っています。予約件数は年々増加し、月平均1205件となっています。



2) セカンドオピニオン予約

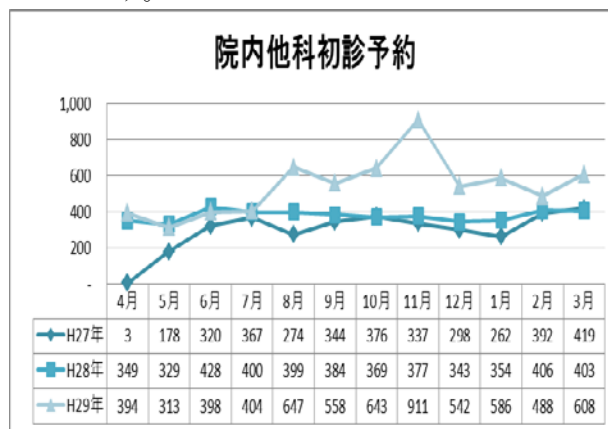
他院からセカンドオピニオンの依頼があると、医師のスケジュールを確認し、調整を行っています。

2017年の総件数は85件でした。

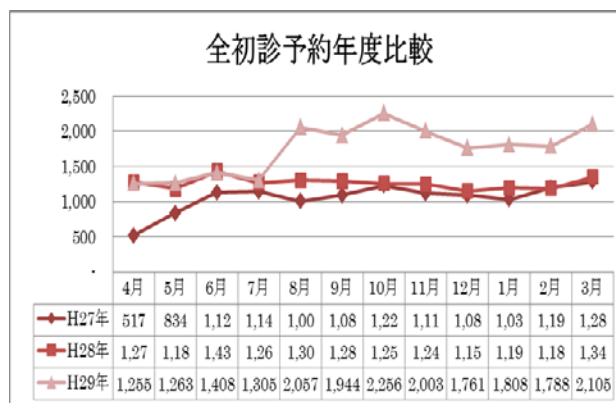
セカンドオピニオン予約先診療科	件数	セカンドオピニオン予約先診療科	件数
IVR科	18	感染症内科	12
肝胆膵外科	11	血液内科	11
呼吸器外科	8	呼吸器内科	7
乳腺外科	6	腫瘍内科	4
循環器内科	3	小児外科	2
消化器・肝臓内科	2	産科婦人科	1

2) 院内他科初診予約

院内他科初診の件数も増加し、月平均541件となっています。

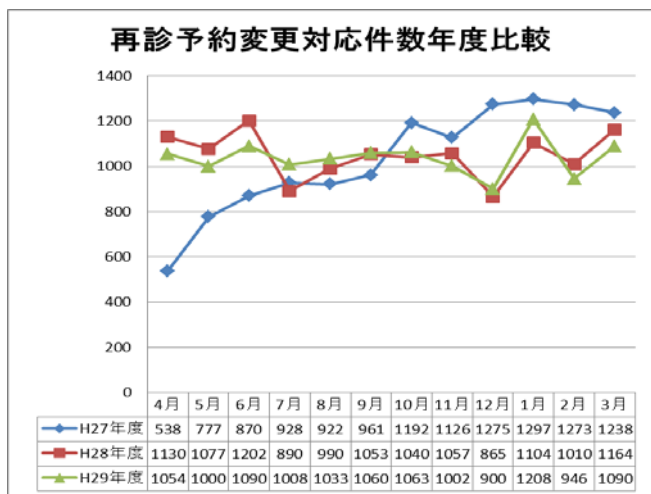


他院初診予約と院内他科初診を合わせた全予約件数は月平均1746件となっています。



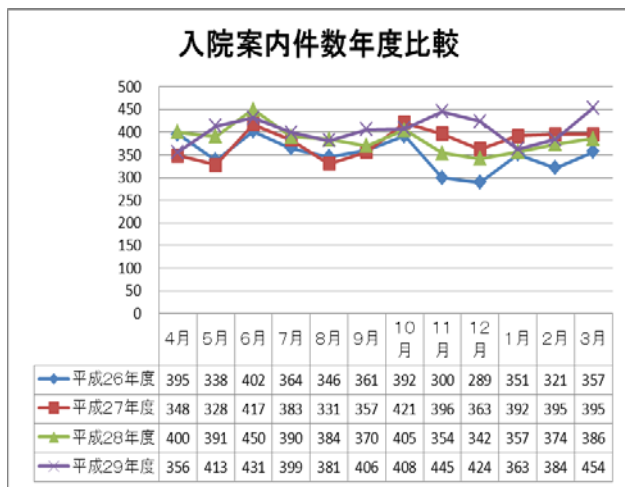
2. 再診予約

昨年度にリウマチ・膠原病センターを加え 22 療科の予約変更を行っています。4 月からの月平均対応件数は 1038 件となっています。



3. 入院案内部門

初回入院や、入院歴があっても旧病院の入院の場合、入院の流れ、手続き方法などを説明しております。月別の平均案内件数は 405 件となっています。

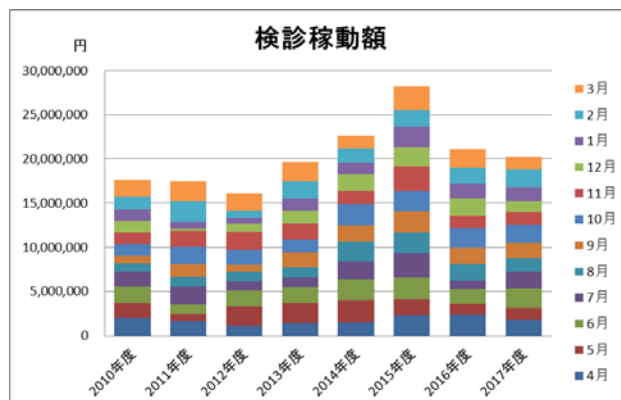


4. 健診

週 20 枠で乳がん検診 (B:エコー&マンモグラフィ、C:エコーのみ)、週 4 枠で PET 健診を行っています。



201 年から 2017 年度の検診稼働額は以下の通りです。



共通病床を含む病床管理

病棟全体の病床管理を行うため、各病棟の情報を集め、師長ミーティングでの調整を行っています。2017 年度の年間稼働平均は 85.5%、共通病床の平均稼働は 52.6% でした。

今後の展望

当センターは、外来受診、入院において迅速かつ安心していただける患者サービスの提供を心掛けています。外来受診をスムーズにすること、転院やかかりつけ病院への転医をスムーズにすること、入院に際し、安心や安全を提供できるよう相談を行うことを心掛けています。

今後も当院への紹介をスムーズにさせていただき、地域との連携の充実を図るため、システムの改善等検討していきます。また現在ご不自由をおかけしている内容については、外来・事務との連携を密にし、患者サービスに繋げて参ります。