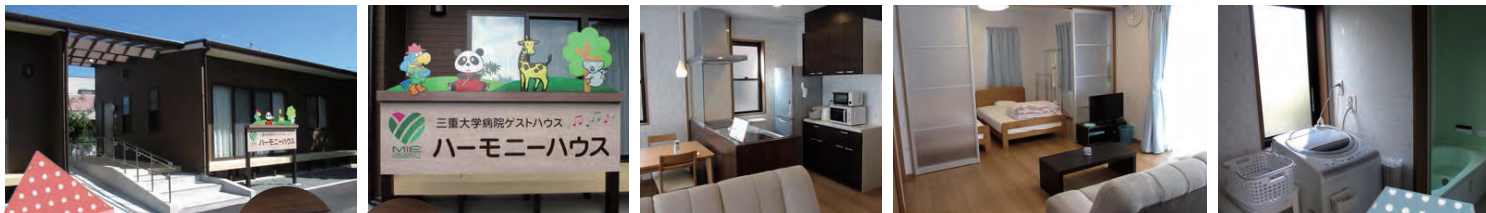


小児患児・ご家族用、三重大学病院ゲストハウス

ハーモニーハウス



ご利用料金 (税込)

中学生以上

※小学生以下・当院患児、無料

1泊 1,350円/人

日帰り 324円/人

(料金改定2017.2)

※ご利用には事前のご予約が必要です

三重大学病院に入院中、
または通院治療中の
小児患児 (0~18歳) とご家族に
滞在いただけます♪

↓ ハーモニーハウスご利用についてのお問合せは・・・ ↓

医療福祉支援センター

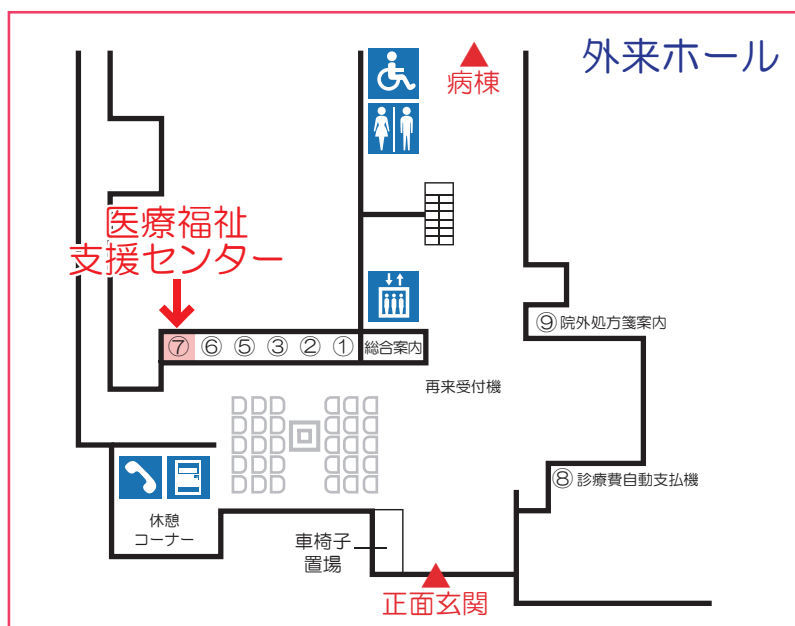
(1階外来ホール 7番窓口)

受付時間

月曜日～金曜日

午前8時40分～午後4時40分

時間外、土日・祝祭日は
病棟 1階守衛室に
お尋ねください。



「ファミリールーム」もご利用いただけます (三重大学病院より徒歩5分)

三重大学病院ゲストハウス

ハーモニーハウス



ハーモニーハウス正面



ハーモニーハウス



① 入り口



② 分別ゴミ



お部屋にゴミは残さず、ゴミは分別して捨てて頂く、またはお持ち帰りください。

③ 駐輪場



貸出自転車はここに置かれています。ご利用の際は「医療福祉支援センター」まで。

皆様のご協力のもと、低料金でお使いいただいております。使用後は清掃いただく等、ご協力をお願いいたします。



ハーモニーハウス利用案内

ご利用希望の方は、下記までお問い合わせください。

三重大学医学部附属病院医療福祉支援センター

電話：059-232-1111（代表）

窓口：外来棟1階 ⑦番窓口

対応時間：月～金 8：40～16：40（祝日・年末年始を除く）

*上記以外の時間は病棟1階守衛室にて対応します。

ハーモニーハウス利用規則

1. 対象

ハーモニーハウスは、三重大学医学部附属病院に入院中あるいは通院中の小児患者及びその家族、また、ハーモニーハウス運営委員会の許可の下に、教育、研修支援などに携わる者が利用できます。

2. 利用予約・利用申込み

利用を希望される方は三重大学医学部附属病院医療福祉支援センター（以下「医療福祉支援センター」という。）にて、利用予約、利用申込みを行なってください。利用申込み時には、利用規則を熟読の上、「利用申込書」を提出していただきます。

建物、自転車（利用希望者）の鍵は、利用開始日に医療福祉支援センター（時間外は守衛室）にてお渡しします。利用終了後は速やかに同センター（時間外は守衛室）に返却してください。

○医療福祉支援センター

電 話： 059-232-1111（代表）

窓 口： 外来棟1階 ⑦番窓口

対応時間： 月～金曜日 8：40～16：40（祝日・年末年始を除く。）

※上記以外の時間は病棟1階守衛室にて対応

3. 利用料

光熱費・NHK受信料・寝具等利用の実費として、以下の費用（税込）を負担していただきます。利用料は利用申込み時に、外来棟⑥番窓口にてお支払いください。

○利用料について

A 患者ご家族： 中学生以上1名につき 1,350円/泊

（患児、小学生以下は無料）

日帰り利用1名につき 324円/日

（患児、小学生以下は無料）

B 教育・研究支援等： 1名につき 3,240円/泊

※最長利用日数は連続30日までとする。

4. 施設内容

施設は木造平屋建てで、1LDKが2戸あります。各戸にはエアコン、冷蔵庫、電子レンジ、IHクッキングヒーター、炊飯器、電気ケトル、調理器具、洗濯乾燥機、テレビ、空気清浄器等を備えています（ネット環境はございません。）。

寝室にセミダブルベッド2台のほか、リビングに設置のソファもベッドとして利用できます。また、駐車場は外来患者用駐車場になりますので、指定の料金をお支払いいただきます（最寄りの駐車場は立体駐車場の屋外部です。）。

○駐車料金について

時間区分	金額
入庫から30分以内	無料
入庫後30分から1時間以内	100円
入庫後1時間から8時間まで	1時間増すごとに100円加算
入庫後8時間以上	800円

※駐車時間が8時間を超え、翌朝7時30分を過ぎた場合は、翌日料金（1時間増すごとに100円加算する）を加算する。

5. 備品

食器等の日常生活に必要なものは常備しておりますので、ご自由にお使いください（備品リストは各部屋にあるファイルで確認してください。）。

なお、電化製品を含む備品等の破損・故障時は医療福祉支援センターまでご連絡ください（故意の破損、不適切な使用による破損の場合は、修理代を負担していただきます。）。

また、ハーモニーハウス備え付けの自転車が、隣接するいずみ寮駐輪場にありますのでご利用いただけます。ご利用希望の方は鍵をお渡ししますので、医療福祉支援センターまでお申し出ください。

6. 利用される方に準備していただくもの

食料品、調味料、洗剤、石鹸、シャンプー、トイレットペーパー等の消耗品、タオル、ハンガー等の備品リストにないものは利用される方が準備してください。なお、これらは全て退室時に必ずお持ち帰りください。

7. お湯の使用について

風呂・流し台でお湯を使用するときは、給湯器のスイッチを入れ、温度を調節してください。

8. 利用終了時におこなっていただくこと

- ・食器類、調理器具は洗浄して全て元の位置へ戻し、布巾類は洗って干してください。
- ・冷蔵庫内は空にして掃除してください。電源を切らないでください。
- ・室内・トイレ・浴室等を清掃してください。持参された石鹸類は必ずお持ち帰りください。特に便座の裏は丁寧に拭き取ってください。
- ・ゴミ類は残さないでください。排水口のゴミの捨て忘れにご注意ください。

- ・使用されたシーツは玄関横の倉庫内のリネン袋に入れてください（ベッドパッドはこちらで交換しますので、リネン袋に入れしないでください。）。
- ・退出時には、ガスの元栓が閉まっていること、換気扇・冷蔵庫以外の電化製品、給湯器のスイッチが「切」になっていることを確認してください。電源ブレーカは切らないでください。
- ・自転車は施錠して元の場所に戻してください。
- ・施設の利用中は、次の利用者が気持ち良く利用できるよう清潔な利用を心掛けて、退出時は必ず各自で清掃を終え元の状態に戻し、窓、玄関、玄関横の倉庫の施錠をしてください。

9. 寝具利用について

宿泊利用の場合、玄関横の倉庫から布団カバー・シーツ・枕カバーをお取りいただきご利用ください。なお、布団を汚損した場合は、クリーニング代の実費をご負担いただきます。

また、連泊の場合、寝具はお一人様1週間1組のご使用でお願いします。

10. ごみ

ゴミは分別後（燃えるゴミ、プラスチック、缶類、ペットボトル、不燃物）、備え付けのゴミ袋でいずみ寮のゴミ置き場に捨ててください。

11. 電話

当施設には電話はありませんので、携帯電話等をご用意ください（公衆電話は病院内にあります。）。

12. 施設の管理

- ・当施設には管理人は常駐しておりません。お問合わせ等は、医療福祉支援センターまで対応時間内をお願いします。
- ・防犯に注意し、利用時には必ず玄関、窓の施錠をお願いします。なお、異常事態発生時には、室内に設置しております緊急電話で守衛室に通報し、必要に応じ警察に連絡してください。当施設内での盗難等に対する責任は負いませんので、貴重品等の管理は利用される方の責任において行ってください。
- ・お荷物の発送、お預かりはお受けしておりませんのでご了承ください。
- ・緊急時において、管理上必要な場合は部屋に入室させていただくことがあります。
- ・鍵を紛失された場合は、鍵交換費用の実費をご負担いただきます。
- ・故意あるいは不適切な使用による施設の破損があった場合は、修理代をご負担いただきます。

13. 禁止事項

以下のことは禁止しておりますので厳守してください。守っていただけない場合は、以後のご利用をお断りし退去していただきます。

1. 病院敷地内全面での飲酒、喫煙
2. 施設内の損壊、器具・物品の移動、持ち出し
3. 石油ストーブ、コンロ等の火気類、危険物、動物の持ち込み
4. 他室の利用者、近隣の住民に迷惑をかけるような行為
5. 玄関のスペアキー作成
6. 施設内外への張り紙、画鋏、釘などの打ち付け
7. 利用許可者以外の入室
8. その他施設管理、運営上支障があると認められる行為

備品リスト

家具・家電	キッチン	その他
冷凍冷蔵庫	包丁	カーテン
洗濯乾燥機	まな板	脱衣カゴ
電子レンジ	鍋（大・小）	バスマット× 2
炊飯器	フライパン	風呂桶
電気ケトル	レードル（おたま）	風呂椅子
オーブントースター	菜ばし	浴槽蓋
加湿空気清浄機	ボウル	風呂掃除スポンジ
サイクロン掃除機	ざる	バケツ
セミダブルベッド× 2	しゃもじ	雑巾× 2
ダイニングセット	缶切り	トイレ掃除道具
リビングテーブル	フライ返し	トイレ洗剤
ソファ	皿 大・小× 4	土間掃きほうき
テレビ台	茶碗× 4	洗濯干し
ハンガーラック	お椀× 4	ハンガー
シューズラック	湯のみ× 4	洗濯カゴ
	タンブラー× 4	ごみバケツ
	カップ&ソーサー× 4	ごみ箱
	どんぶり× 4	ごみ袋
	カトラリー× 4組	スリッパ
	鍋つかみ	懐中電灯
	鍋敷き	スポンジ
	洗い桶	たわし
	水切りカゴ	
	三角コーナー	
	スライサー	